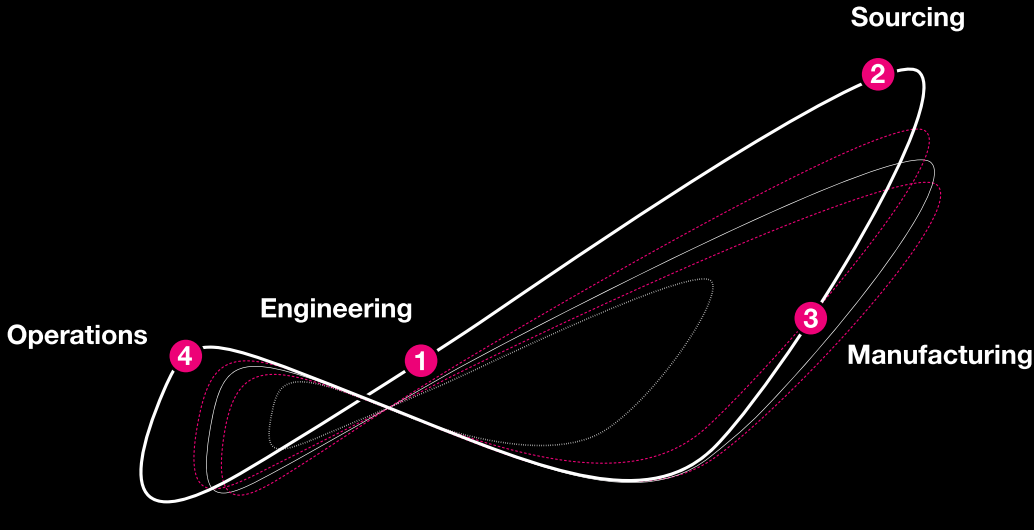


# SPS 2021 Pressemappe



## SPS 2021 Content2go: Neue Technologien von Eplan, Rittal und German Edge Cloud

Die Industrie vollzieht aktuell einen noch nie dagewesenen Wandel durch die digitale Transformation sowie durch Edge und Cloud Computing. Antworten auf diese Megatrends geben **Eplan, Rittal und German Edge Cloud** zur **SPS 2021**.

Wir zeigen Ihnen neue Lösungen und Technologien für alle Stufen der industriellen Wertschöpfung: **von Engineering, Sourcing, Manufacturing bis zu Operations**, d. h. von datengestützter Optimierung im Steuerungs- und Schaltanlagenbau bis hinein in den Betrieb von Anlagen in industriellen Fertigungen.

Interessant? Alle **Top-News** dazu finden Sie in dieser Pressemappe.

Freundliche Grüße

*C. Hilbrand*

Dr. Carola Hilbrand  
Leiterin Corporate Communications

*Hans-Robert Koch*

Hans-Robert Koch  
Leiter Pressearbeit und Magazine

Presse-Material hier  
zum Download:  
[www.rittal.de/pressemappe](http://www.rittal.de/pressemappe)  
[www.eplan.de/pressemappe](http://www.eplan.de/pressemappe)



### Presse-Informationen

- Eplan, Rittal und GEC:**  
Neue Technologien für alle Stufen der industriellen Wertschöpfung
- Rittal RiPanel:**  
Der neue Schaltschrank-Konfigurator
- Rittal ePocket:**  
Die neue digitale Schaltplantasche
- Rittal VX25:**  
Millionster Schaltschrank läuft vom Band
- F.L.G. übernimmt DTP:**  
F&E-Ressourcen ausgebaut
- Eplan Plattform 2022:**  
Engineering mit neuem Look und Feeling
- Eplan eManage:**  
Neue Vollversion erweitert Cloud-Service
- Cideon Enify:**  
Software für innovative Servicekonzepte
- GEC: PAC Innovation Radar:**  
Startup ist Leading Edge Vendor
- GEC und INTRANAV:**  
Track & Trace-Kooperation

### Eplan, Rittal und GEC auf der SPS 2021 Technologien für alle Stufen der Wertschöpfung

Von Engineering, Sourcing, Manufacturing bis zu Operations – Eplan, Rittal und German Edge Cloud (GEC) zeigen auf der SPS 2021 neueste Technologien über die gesamte industrielle Wertschöpfungskette. Dazu gehören Lösungen für eine datengestützte Optimierung im Steuerungs- und Schaltanlagenbau bis hinein in den Betrieb von Anlagen in industriellen Fertigungen.

#### Rittal ePocket Digitale Schaltplantasche für den Betrieb

Rittal ePocket schafft mit dem digitalen Zugriff auf Anlagendokumentationen das Papier ab. Das ist erst der Anfang. Rittal und Eplan verlängern den Nutzen des Digitalen Zwillings immer weiter in den Betrieb. Die Zukunft: Betreiber, Planer, Anlagenbauer und Instandhalter werden auch im Betrieb der Anlagen dauerhaft miteinander in Kontakt und im Geschäft bleiben.

#### Rittal RiPanel Schaltschränke einfach konfigurieren

Lassen sich komplexe Produkte wie Schaltschränke einfach in 3D planen, individuell konfigurieren und dank direkter Preisauskunft schnell bestellen? Mit dem neuen Schaltschrank-Konfigurator RiPanel von Rittal lassen sich individuelle Schaltschränke inklusive Zubehör konfigurieren und online bestellen. In der neuen Version sorgt zudem eine Live-Preisauskunft für Transparenz.

#### Eplan eManage Cloud-Service erweitert

Bereits mit der Free-Version von eManage lassen sich Projekte der Eplan Plattform in die Cloud-Umgebung hochladen, teilen und verwalten. Mit der Vollversion von eManage bietet Eplan deutliche Mehrwerte: Stammdaten lassen sich in der Cloud abrufen, Begleitdokumente sind jetzt im Zugriff und die Performance steigt mit zusätzlicher Kapazität. Kollaboration steht im Zentrum, die OEM, System-integrator, Maschinenbauer und Betreiber vernetzt.

#### German Edge Cloud 2x Edge Cloud IIoT

German Edge Cloud zeigt Edge-Cloud zentrierte IIoT-Plattformen: Mit Rittal und Eplan im Verbund der F.L.G. sowie bei der Smart Electronic Factory als ONCITE powered by IBM.

Mehr Storys  
in der neuen be top  
[www.rittal.de/betop](http://www.rittal.de/betop)



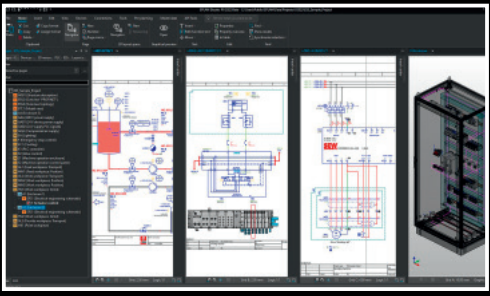
Kennen Sie den  
**Eplan Blog?**  
Erfahren Sie mehr zu den  
Eplan Lösungen:  
[www.eplan.blog](http://www.eplan.blog)



Rittal ePocket



Rittal RiPanel



Eplan Plattform



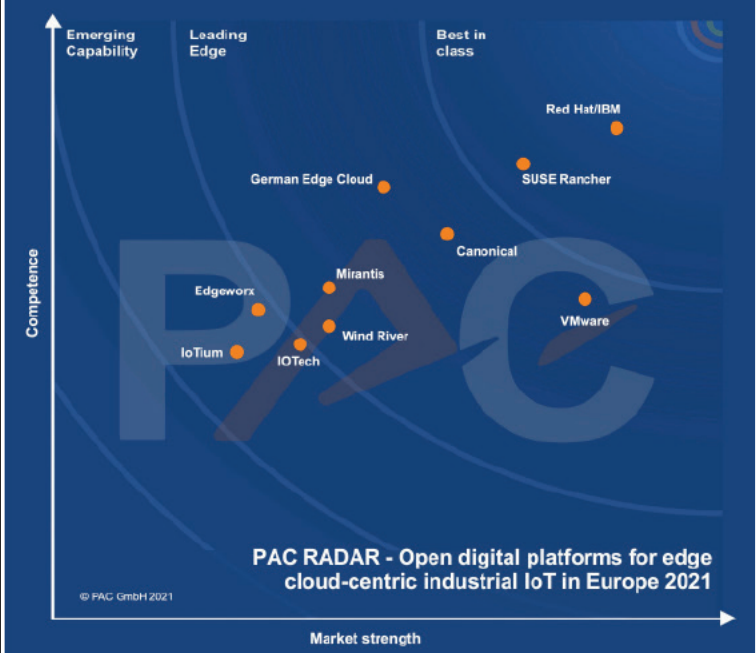
Eplan eManage



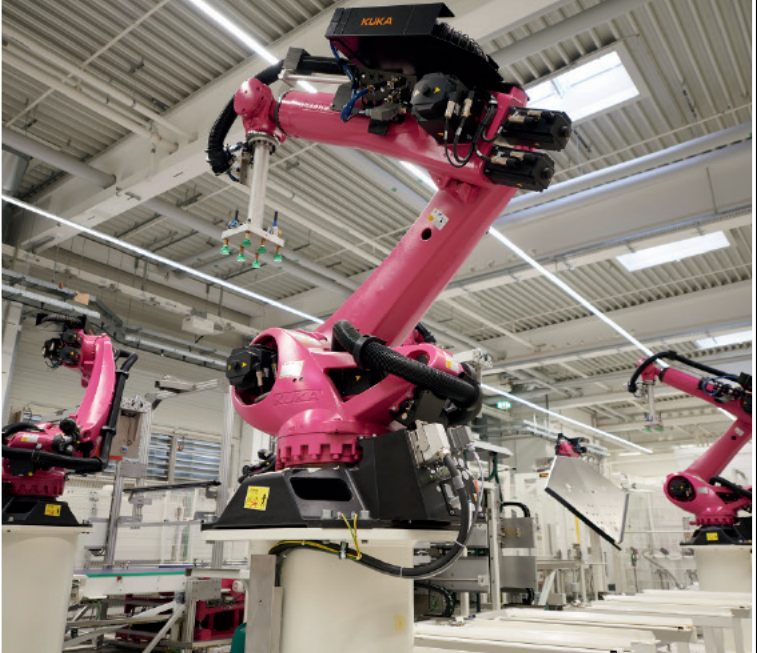
Rittal Millionster Schaltschrank



Cideon Enify



PAC Radar



Rittal Werk Haiger

## Ihre Ansprechpartner

**DR. CAROLA HILBRAND**  
Leiterin Corporate Communications

+49(0)160 913 05 235  
E-Mail: [hilbrand.c@rittal.de](mailto:hilbrand.c@rittal.de)



**HANS-ROBERT KOCH**  
Leiter Pressearbeit und Magazine

+49(0)160 913 12 944  
E-Mail: [koch.hr@rittal.de](mailto:koch.hr@rittal.de)



**BIRGIT HAGELSCHUER**  
Pressesprecherin Eplan

+49(0)174 177 6271  
E-Mail: [hagelschuer.b@eplan.de](mailto:hagelschuer.b@eplan.de)



**STEFFEN MALTZAN**  
Referent Pressearbeit Rittal und GEC

+49(0)151 281 34 931  
E-Mail: [maltzan.s@rittal.de](mailto:maltzan.s@rittal.de)



## Notizen

Folgen Sie uns während der Messe

Eplan

Rittal

German  
Edge Cloud



RITTAL GmbH & Co. KG  
Postfach 1662 · D-35726 Herborn  
Tel. +49(0)2772 505-0  
Fax +49(0)2772 505-2319  
E-Mail: [info@rittal.de](mailto:info@rittal.de) · [www.rittal.de](http://www.rittal.de)

